

## Luva de Emenda

Linha Profissional



### 01 SOBRE O PRODUTO

Solução excelente para instalações elétricas aparentes exigentes, ideal para locais que demandam vedação ou fixação extra. Recomenda-se utilizar este produto em conjunto com os acessórios da linha Plastik para assegurar uma integração perfeita.


### 02 CARACTERÍSTICAS

MATERIAL	PVC (POLICLORETO DE VINILA)
PROCESSO	INJEÇÃO
BITOLAS	1/2", 3/4" e 1"
CORES	CINZA, PRETO, BRANCO, BRANCO PRO E VERMELHO
USO	RECOMENDADO PARA USO INTERNO

### 03 BENEFÍCIOS

  
Não propaga  
chamas

  
Não conduz  
eletricidade

  
Encaixe  
por pressão

  
Isolante  
Térmico

  
Apto para  
reciclagem

## 04 APLICAÇÕES

Recomendado para instalações elétricas aparentes abrigadas, nas áreas administrativas, de informática, comerciais, residenciais, rodoviárias, aeroportos, escolares e outros.



Residências



Escolas



Rodoviárias

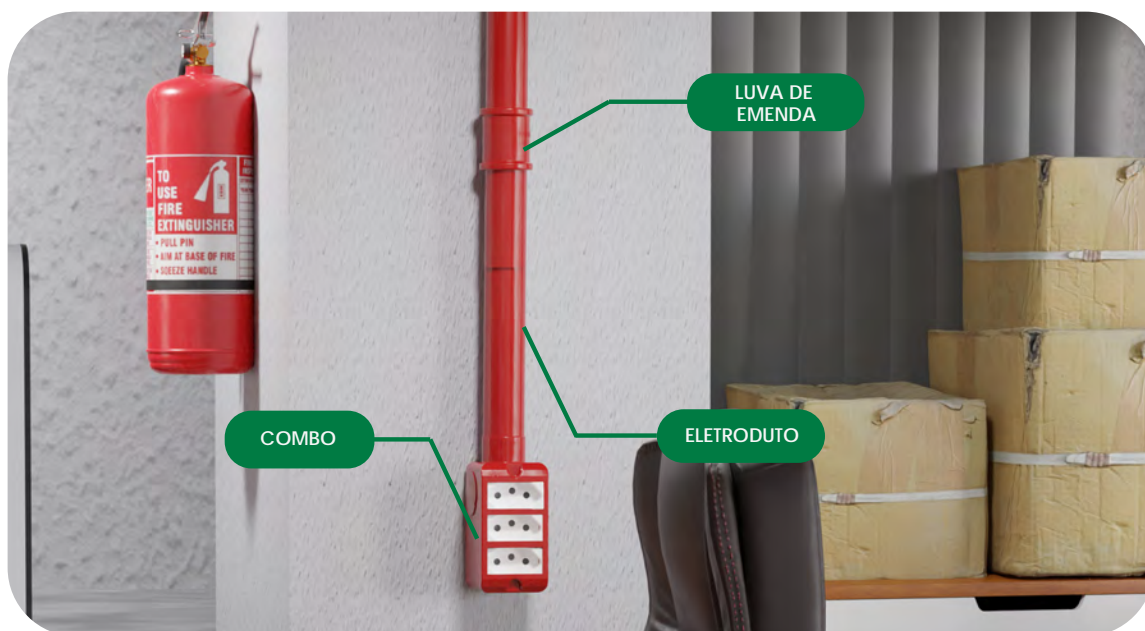


Aeroportos

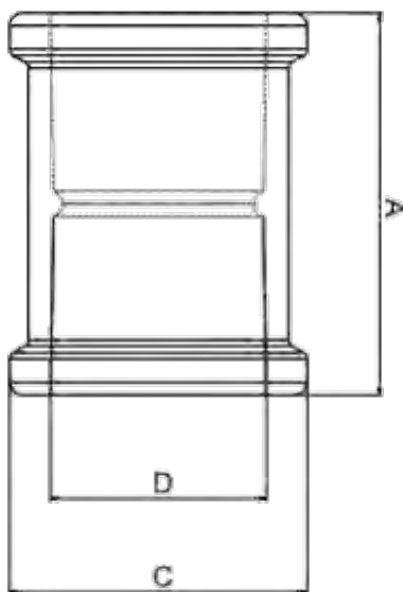


Comércio

## 05 EXEMPLO APLICAÇÃO



## 06 DIMENSÕES



DIMENSÕES (mm)			
Bitola	A	ØC	ØD
1/2"	38	29,5	21,4
3/4"	40	35	26,5
1"	48	42	33,5

**Entre em nosso site**  
e baixe nosso catálogo  
para mais informações  
**dos produtos:**

[www.WETZEL.com.br](http://www.WETZEL.com.br) 

