

## Prensa Cabo de Nylon



### 01 SOBRE O PRODUTO

Os prensa cabos têm um papel importante na fixação mecânica dos cabos e na proteção das instalações, pois garantem que não ocorra a passagem de líquidos e sólidos.

### 02 CARACTERÍSTICAS

MATERIAL	NYLON 6 (POLIAMIDA PA)
PROCESSO	INJEÇÃO
ROSCAS	BSP, NPT, PG E MÉTRICA
CORES	CINZA E PRETO
USO	INTERNO (IP54) E EXTERNO (IP68)
GRAU DE PROTEÇÃO	CONVENCIONAL (IP54) E HEAVY DUTY (IP68)
TEMPERATURA DE APLICAÇÃO	-40°C à 100°C

### 03 BENEFÍCIOS



Não propaga  
chamas



Não conduz  
eletricidade



Isolante  
Térmico



Apto para  
reciclagem

## 04 APLICAÇÕES

Recomendado para instalações elétricas aparentes abrigadas, nas áreas de informática, industriais, comerciais, residenciais, rodoviárias, aeroportos, escolares e outros.



Residências



Escolas



Indústrias

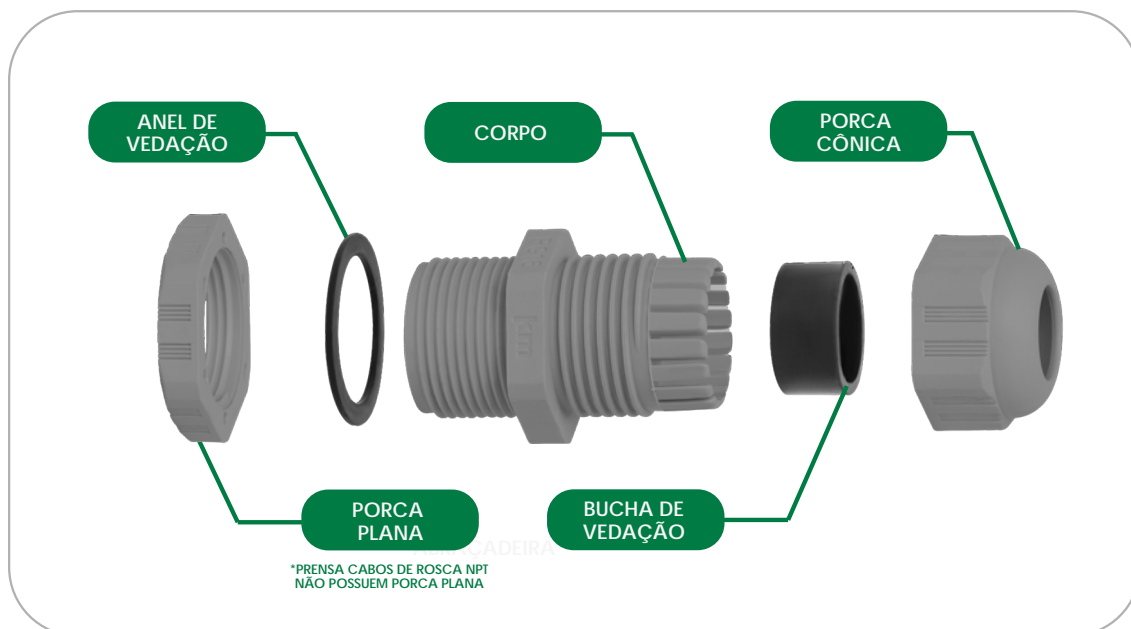


Aeroportos



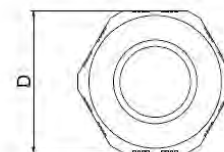
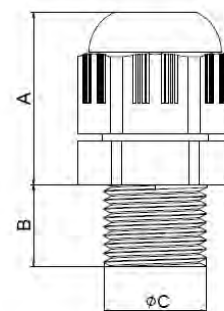
Comércio

## 05 EXEMPLO

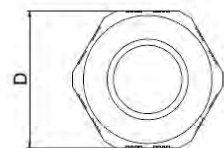
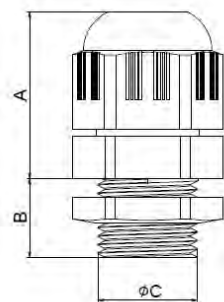


## 06 DIMENSÕES

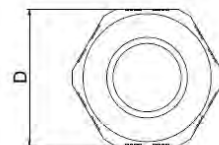
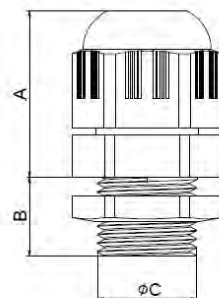
CONVENCIONAL ROSCA NPT (mm)							
Rosca	Bitola (C)	Ø Cabo		Dimensões			
		Mín.	Máx.	A	B		D
					Curto	Longo	
NPT	1/4"	3	6,5	20	-	13	15
NPT	3/8"	5	10	24	-	13	22
NPT	1/2"	6	12	27	-	15	24
NPT	3/4"	13	18	30	-	15	33
NPT	1"	18	25	38	-	17,5	42
NPT	1.1/4"	22	32	45	-	18	53
NPT	1.1/2"	32	38	47	-	19,5	65
NPT	2"	37	44	47	-	19,5	65



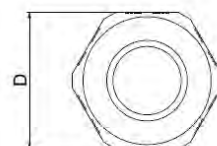
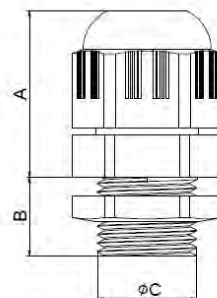
CONVENCIONAL ROSCA BSP (mm)							
Rosca	Bitola (C)	Ø Cabo		Dimensões			
		Mín.	Máx.	A	B		D
					Curto	Longo	
BSP	1/4"	3	6,5	20	8	13	15
BSP	3/8"	5	10	24	8	13	22
BSP	1/2"	6	12	27	9	15	24
BSP	3/4"	13	18	30	11	15	33
BSP	1"	18	25	38	11	17,5	42
BSP	1.1/4"	22	32	45	13	18	53
BSP	1.1/2"	32	38	47	14	19,5	65
BSP	2"	37	44	47	15	19,5	65



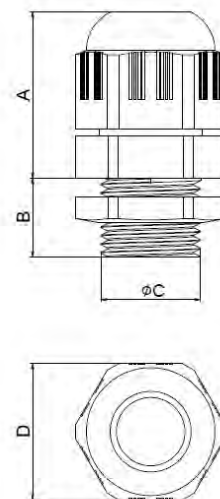
CONVENCIONAL ROSCA PG (mm)								
Rosca	Bitola (C)	Ø Cabo		Dimensões			Ø Rosca (C) (Máx.)	D
		Min.	Máx.	A	B			
					Curto	Longo		
PG	7"	3	6,5	20	8	15	12,5	15
PG	9"	4	8	24	8	15	15,2	19
PG	11"	5	10	27	8	15	18,6	22
PG	13,5"	6	12	30	9	15	20,4	24
PG	16"	10	14	38	10	15	22,5	28
PG	21"	13	18	45	10	15	28,3	33
PG	29"	18	25	47	11	15	37	42
PG	36"	22	32	47	13	13	47	53
PG	42"	32	38	47	13	13	54	60
PG	48"	37	44	47	14	14	59,3	65



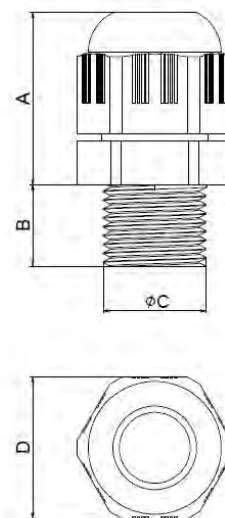
CONVENCIONAL ROSCA MÉTRICA (mm)							
Rosca	Bitola (C)	Ø Cabo		Dimensões			D
		Min.	Máx.	A	B		
					Curto	Longo	
Métrica	M12x1,5	3	6,5	20	8	15	15
Métrica	M16x1,5	4	8	24	8	15	19
Métrica	M18x10,5	5	10	27	8	15	22
Métrica	M20x1,5	6	12	30	9	15	24
Métrica	M22x1,5	10	14	38	10	-	28
Métrica	M27x1,5	13	18	45	11	-	33
Métrica	M36x1,5	18	25	47	13	-	42
Métrica	M40x1,5	22	32	47	13	-	53
Métrica	M50x1,5	32	38	47	13	-	60
Métrica	M63x1,5	37	44	47	14	-	65



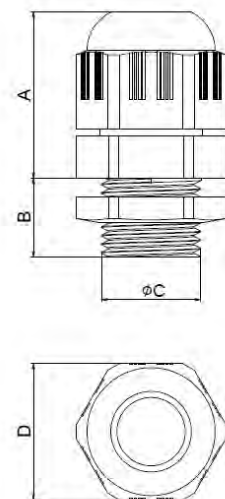
HEAVY DUTY ROSCA BSP (mm)								
Rosca	Bitola (C)	Ø Cabo		Dimensões				
		Mín.	Máx.	A	B		C	D
					Curto	Longo		
BSP	1/4"	3,5	6,5	20	9	15	13,15	18
BSP	3/8"	5	10	24	8	13	16,66	22
BSP	1/2"	6	12	25	9	14	20,95	27
BSP	3/4"	13	18	32	11	15	26,44	36
BSP	1"	18	24	38	12	15	33,25	42
BSP	1.1/4"	22	32	41	14	18	41,91	52
BSP	1.1/2"	32	37	45	15	18	47,8	58
BSP	2"	37	44	47	15,5	22	59,6	70
BSP	2.1/2"	45	55	49	23	-	74,75	58
BSP	3"	55	66	50	24	-	87,88	110
BSP	4"	77	88	55	24	-	113,03	130



HEAVY DUTY ROSCA NPT (mm)							
Rosca	Bitola (C)	Ø Cabo		Dimensões			
		Mín.	Máx.	A	B	C	D
NPT	3/8"	5	10	24	15	16,66	22
NPT	1/2"	6	12	27	14	20,95	27
NPT	3/4"	13	17	32	15,5	16,44	36
NPT	1"	18	25	38	15	33,25	42
NPT	1.1/4"	22	32	45	17,5	41,91	52
NPT	1.1/2"	32	38	46,8	17,8	47,6	58
NPT	2"	37	44	47	19	60,2	70
NPT	2.1/2"	45	55	49	29	71,61	95
NPT	3"	55	66	50	40	89	110



HEAVY DUTY ROSCA PG (mm)								
Rosca	Bitola (C)	Ø Cabo		Dimensões				
		Min.	Máx.	A	B		C	D
					Curto	Longo		
PG	7	3,5	6,5	20	8	15	12,4	18
PG	9	4	8	24	9	15	15,1	22
PG	11	5	10	25	8	15	18,6	24
PG	13,5	6	12	32	9	15	20,5	27
PG	16	10	14	38	10	15	22,5	30
PG	21	13	18	41	10	15	28,5	36
PG	29	18	24	45	12	15	37	46
PG	36	22	32	47	14	18	47	60
PG	42	32	38	49	14	20,5	54	64
PG	48	37	44	50	15	19	59,3	70



**Entre em nosso site**  
e baixe nosso catálogo  
para mais informações  
**dos produtos:**

[www.WETZEL.com.br](http://www.WETZEL.com.br) 

